

LESS IS **MORE**

SARAGOSSE

SOMMAIRE

- 03** LESS IS MORE, DÉFINITIONS ET BRAINSTORMING
- 09** SARAGOSSE VILLE DE L'EAU
- 13** SÉCHERESSE ET ENVIRONNEMENT
- 32** CONSOMMER RESPONSABLE
- 34** RESTAURANT ÉCO-LOCAL

PLANCHE DE RECHERCHES

PLANCHE DE RECHERCHES

PLANCHE DE RECHERCHES

PLANCHE DE RECHERCHES

PLANCHE DE RECHERCHES

PLANCHE DE RECHERCHES

PLANCHE DE RECHERCHES

PLANCHE DE RECHERCHES

DÉFINITIONS & BRAINSTORMING

PLANCHE DE RECHERCHES

PLANCHE DE RECHERCHES

PLANCHE DE RECHERCHES

PLANCHE DE RECHERCHES

PLANCHE DE RECHERCHES

PLANCHE DE RECHERCHES

PLANCHE DE RECHERCHES

PLANCHE DE RECHERCHES

DÉFINITIONS

LESS IS MORE

«Moins c'est plus».

L'art minimal se caractérise par l'utilisation d'éléments simples, de lignes épurées, de matériaux sobres.

L'idée est de se libérer le plus possible des artifices qui ne sont pas essentiels.

DÉFINITIONS

SIMPLICITÉ

Caractère de ce qui est formé d'éléments peu nombreux et organisés de manière claire.

Caractère de ce qui est peu compliqué, facile à comprendre, à utiliser.

Caractère de ce qui se présente sous une forme dépouillée, sans luxe.

DÉFINITIONS

LE DESIGN DE MESSAGE

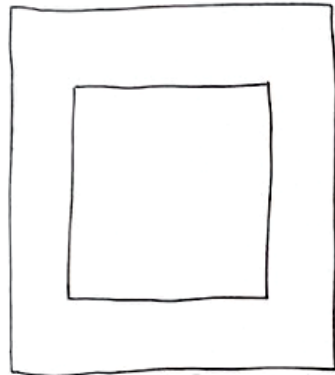
(En design) : Ensemble d'éléments transmis au locuteur à l'aide d'**éléments graphiques et visuels**.

Transmettre un message / Séduire
/ Attirer l'attention / Favoriser la
connaissance.

BRAINSTORMING

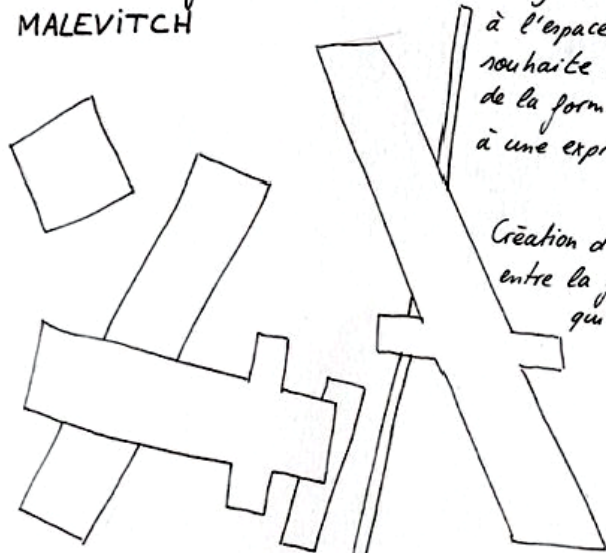
Codification Universalité Image Fonctionnel
Idee Photographie Minimal Esthétique
Perception Visuel Libération Pureté Simpliste
Communication Texte Style Composition
Utilité Message Geométrie Agencer Harmonie
Langage Pensée Equilibre
Lisible Clarté Focaliser Regard
Comprehensible LESS IS MORE \odot détail
Couleurs primaires Enlever Attention
Grille Logo Superflu Essentiel
Monochromie Art optique Décomposer
Materiaux Bruts Motif Art abstrait Choisir Composer
Ligne Théorie de la forme Soins Cohérence
Eléments Flat design Dynamisme

I] SI MINIMALISTE QU'IL EN DEVIENT ABSTRAIT



"Carré noir sur fond blanc"
MALEVITCH

La trace de la main de l'artiste est visible dans la texture de la peinture et ses subtiles variations de blanc. Les contours imprécis du carré asymétrique produisent une sensation d'espace infini.



SENSIBILITÉ

COULEURS

FRAGMENTATION DES VOLUMES

La forme cesse d'être un signe: elle est l'allusion à l'espace. Malevitch souhaite atteindre l'émance de la forme, élever la peinture à une expression parfaite.

Création d'une tension entre la forme et l'espace qui l'entoure.

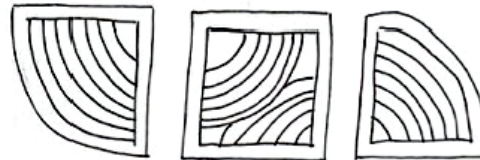


"The diagonal of Ray 25"
Dan Flavin

L'artiste dispose de simples traits de lumière colorée contre un mur. Les néons se REFLECTENT sur toutes les surfaces de la pièce créant un espace poétique.

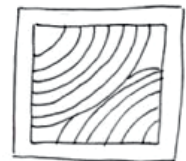
Il interroge l'ESPACE et la PERCEPTION. Il instaure un dialogue entre les tubes lumineux apparents et leurs reflets. FRAGILE et MOUVANTE, la lumière nous entoure. Les sculptures de lumière aux contours FLOU sont impalpables, presque immatérielles.

RÊVE JEU DE LUMIÈRE ESPACE



"Harran II"
FRANK STELLA

L'artiste travaille sur la perception des objets par rapport à leur espace. Il choisit des FORMES délibérément SIMPLIFIER à l'extrême. Il ramène les TRAITS, POINTS, CERCLE, CARRÉ à leurs structures élémentaires. Ses œuvres d'une simplicité radicale obligent le spectateur à percevoir le MINIMAL dans ses travaux. Les couleurs sont vives, il travaille aussi en POLYCHROMIE.



SIMPLICITÉ
COULEURS
COURBES

II | DIFFUSER DES IDÉES FACILEMENT

OTL AICHER

Pictogramme JO de 1972



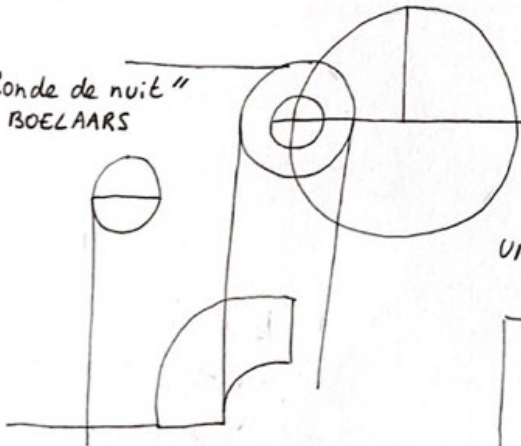
Le graphiste Aicher a développé des systèmes identitaires pour des entreprises en se basant sur une grille de construction qu'il établit au préalable.

En créant les PICTOGRAMMES pour les JO de 1972,

le pictogramme devient un SIGNE FIGURATIF: il représente un objet ou une situation.

Ces éléments simples permettent à tous une compréhension de l'information. C'est un LANGAGE UNIVERSEL qui permet de DIFFUSER.

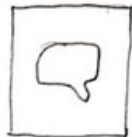
"Ronde de nuit"
TIM BOELAARS



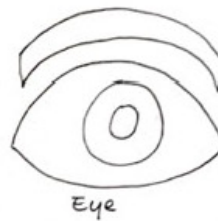
"Mon travail se compose principalement de formes géométriques, de LIGNES et j'ai tendance à mieux travailler sur une GRILLE. [...] J'essaie de toujours trouver le bon équilibre entre simplicité et équilibre".



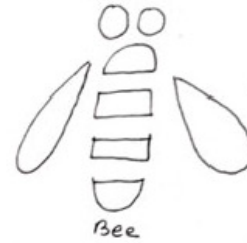
Système d'exploitation Microsoft



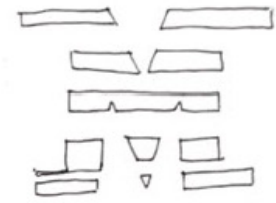
L'interface graphique des différents supports de Microsoft offre un univers caractérisé par des tuiles "COLORÉES" et DYNAMIQUES facilitant l'ERGONOMIE.



Eye

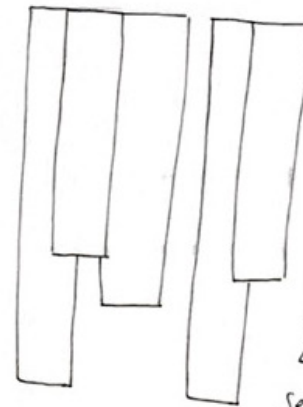


Bee



M

"IBM"
PAUL RAND



Le designer Américain est le père du graphisme moderne. Son travail se base sur le lien entre le FOND et la FORME. Ses créations sont minimalistes et pleines d'esprit. Il souhaite établir un LANGAGE VISUEL, universellement reconnaissable.

Pour lui, la SIMPLICITÉ ne veut pas dire la nudité, et, la rigueur n'exclut pas la POÉSIE. L'ABSTRACTION est un outil de COMMUNICATION.

Ses travaux traduisent visuellement un message. Et font vivre une expérience esthétique au spectateur.

GEOMÉTRIE SENSIBILITÉ MINIMALISME

"Dark Vader"
Adrià Gómez



L'artiste réalise des affiches en FLAT DESIGN dans lesquelles il met en scène des héros de film cultes. Les affiches de films existent en tant que support publicitaire. Elles doivent ATTIREN L'ATTENTION. Le graphisme minimaliste exclut les détails SUPERFLUS. La création est CLAIR et ÉPURÉE et met en valeur le personnage.

COMMENT METTRE LA

CRÉATION ABSTRAITES

DANS LE **DESIGN GRAPHIQUE**

ET **NUMÉRIQUE** POUR

DÉFENDRE UNE CAUSE

MÉDIATIQUE SUR LE

RÉCHAUFFEMENT ?

LE PROJET

RESTAURANT ÉCO-LOCAL

Proposer un véritable lieu de vie aux habitants de Saragosse. Avec une partie restaurant et épicerie proposant une cuisine locale et écoresponsable. Une partie exposition temporaire avec des artistes s'exprimant sur l'environnement. Ainsi que des événements festifs ponctuant l'année.

PLANCHE DE RECHERCHES

PLANCHE DE RECHERCHES

PLANCHE DE RECHERCHES

PLANCHE DE RECHERCHES

PLANCHE DE RECHERCHES

PLANCHE DE RECHERCHES

PLANCHE DE RECHERCHES

PLANCHE DE RECHERCHES

SARAGOSSE VILLE DE L'EAU

PLANCHE DE RECHERCHES

PLANCHE DE RECHERCHES

PLANCHE DE RECHERCHES

PLANCHE DE RECHERCHES

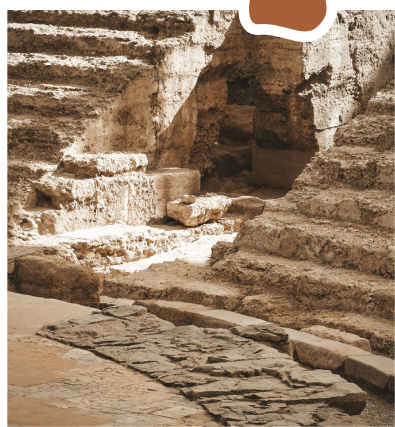
PLANCHE DE RECHERCHES

PLANCHE DE RECHERCHES

PLANCHE DE RECHERCHES

PLANCHE DE RECHERCHES

SARAGOSSE



LIEUX INCONTOURNABLES

Basilique du Pilar
Palais arabe
Forum romain
Francisco de Goya
Place du Pilar
Barrio del Tubo
Parc métropolitain de l'eau Luis Buñuel
l'Èbre
Pont de Piedra, Pabellón Puente

“De grandes places, de nombreuses zones piétonnes en centre-ville, un quartier réputé pour ses bars, un immense parc urbain, des kilomètres de pistes cyclables, etc. Saragosse est l'une de ces villes où l'on se sent bien.”

<https://www.spain.info/fr/destination/saragosse/>



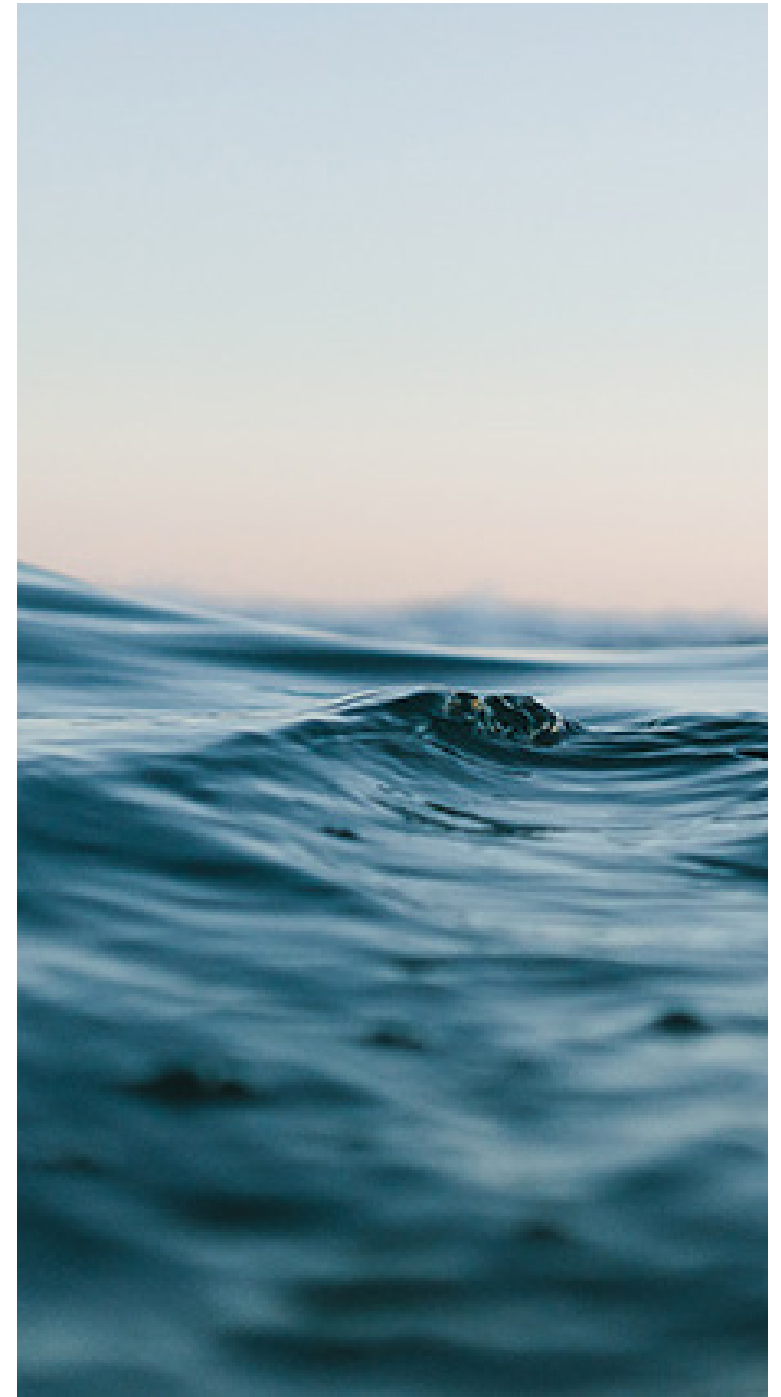
LIEN À L'ENVIRONNEMENT

Saragosse se trouve enclavée dans une région semi-aride entourée de montagnes. Les eaux de la fonte des neiges descendent vers les plaines subdésertiques de la vallée de l'Èbre et forment de véritables oasis fluviales.

La bonne gestion de l'eau dans cette région a représenté un facteur d'aménagement territorial. **Elle est symbole de cohésion sociale, un catalyseur de volonté, une source d'estime propre ainsi qu'un facteur de coordination et d'équilibre menant au progrès.**

A l'heure actuelle comme pour les générations futures. L'eau est vie, elle est matière première, elle est énergie, elle est un trait d'union entre les peuples et les régions, elle est germe de civilisation et source de culture. Elle est, avant tout, un symbole d'universalité.

<https://www.espagne-facile.com/exposition-internationale-saragosse-2008-zaragoza/438/>



EXPO ZARAGOZA 2008

L'exposition de Saragosse désirait aborder les conflits et les opportunités de cette ressource en tant que **source de créativité et germe d'innovation** ; elle souhaitait être la **référence mondiale du grand dialogue sur l'eau** ainsi que le **siège et le lieu de débat** ou de rencontre.

L'EXPO ZARAGOZA 2008 était la célébration internationale d'une relation féconde existant entre l'eau et les communautés humaines, dans un projet global, efficace et solidaire. Par conséquent, le projet était fondé sur un concept indissoluble : EAU & DEVELOPPEMENT DURABLE.

<https://www.espagne-facile.com/exposition-internationale-saragosse-2008-zaragoza/438/>

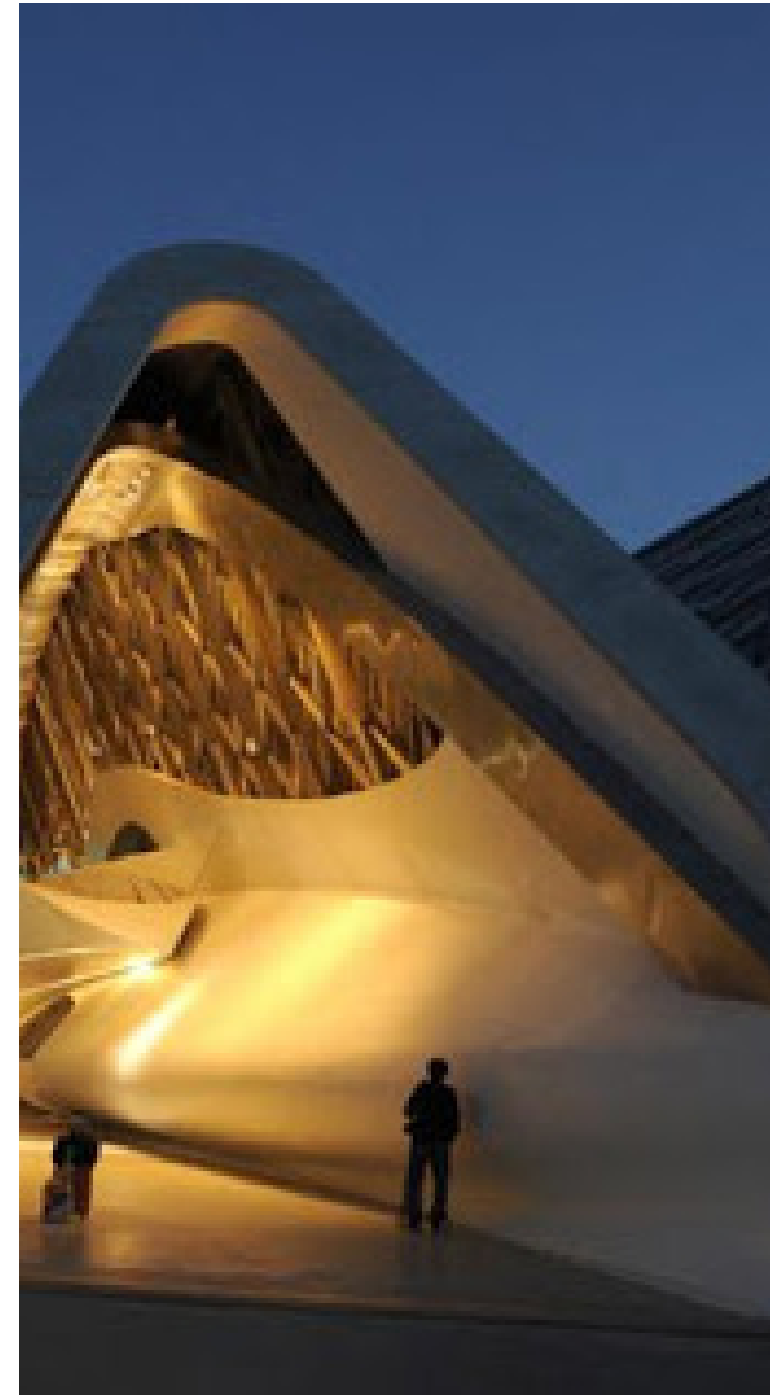


PLANCHE DE RECHERCHES

PLANCHE DE RECHERCHES

PLANCHE DE RECHERCHES

PLANCHE DE RECHERCHES

PLANCHE DE RECHERCHES

PLANCHE DE RECHERCHES

PLANCHE DE RECHERCHES

PLANCHE DE RECHERCHES

SÉCHERESSE & ENVIRONNEMENT

PLANCHE DE RECHERCHES

PLANCHE DE RECHERCHES

PLANCHE DE RECHERCHES

PLANCHE DE RECHERCHES

PLANCHE DE RECHERCHES

PLANCHE DE RECHERCHES

PLANCHE DE RECHERCHES

PLANCHE DE RECHERCHES

CAUSES DE LA SÉCHERESSE

MANQUE DE PLUIE

Notamment en été avec les températures élevées.

PRÉLÈVEMENTS EXCESSIFS

Dans l'agriculture et dans l'industrie.

<https://www.gouvernement.fr/risques/secheresse#:~:text=Les%20p%C3%A9riodes%20de%20s%C3%A9cheresse%20peuvent,inadapt%C3%A9e%20de%20l'E2%80%99eau%20disponible.&text=Chacun%2C%20par%20ses%20gestes%20quotidiens,les%20ressources%20en%20eau%20potable.>

https://www.notre-planete.info/terre/risques_naturels/secheresse.php#causes



ACTIONS POUR PRÉVENIR LA SÉCHERESSE

USAGES DOMESTIQUES

Faire attention, usage rationnel de l'eau

CONSOMMER RESPONSABLE

Limitez la consommation de produits dont la fabrication nécessite l'utilisation de grandes quantités d'eau dans l'agriculture et dans l'industrie

<https://www.gouvernement.fr/risques/secheresse#:~:text=Les%20p%C3%A9riodes%20de%20s%C3%A9cheresse%20peuvent,inadapt%C3%A9e%20de%20l'E2%80%99eau%20disponible.&text=Chacun%2C%20par%20ses%20gestes%20quotidiens,les%20ressources%20en%20eau%20potable.>

https://www.notre-planete.info/terre/risques_naturels/secheresse.php#causes



PLANCHE DE RECHERCHES

PLANCHE DE RECHERCHES

PLANCHE DE RECHERCHES

PLANCHE DE RECHERCHES

PLANCHE DE RECHERCHES

PLANCHE DE RECHERCHES

PLANCHE DE RECHERCHES

PLANCHE DE RECHERCHES

CONSOMMER RESPONSABLE

PLANCHE DE RECHERCHES

PLANCHE DE RECHERCHES

PLANCHE DE RECHERCHES

PLANCHE DE RECHERCHES

PLANCHE DE RECHERCHES

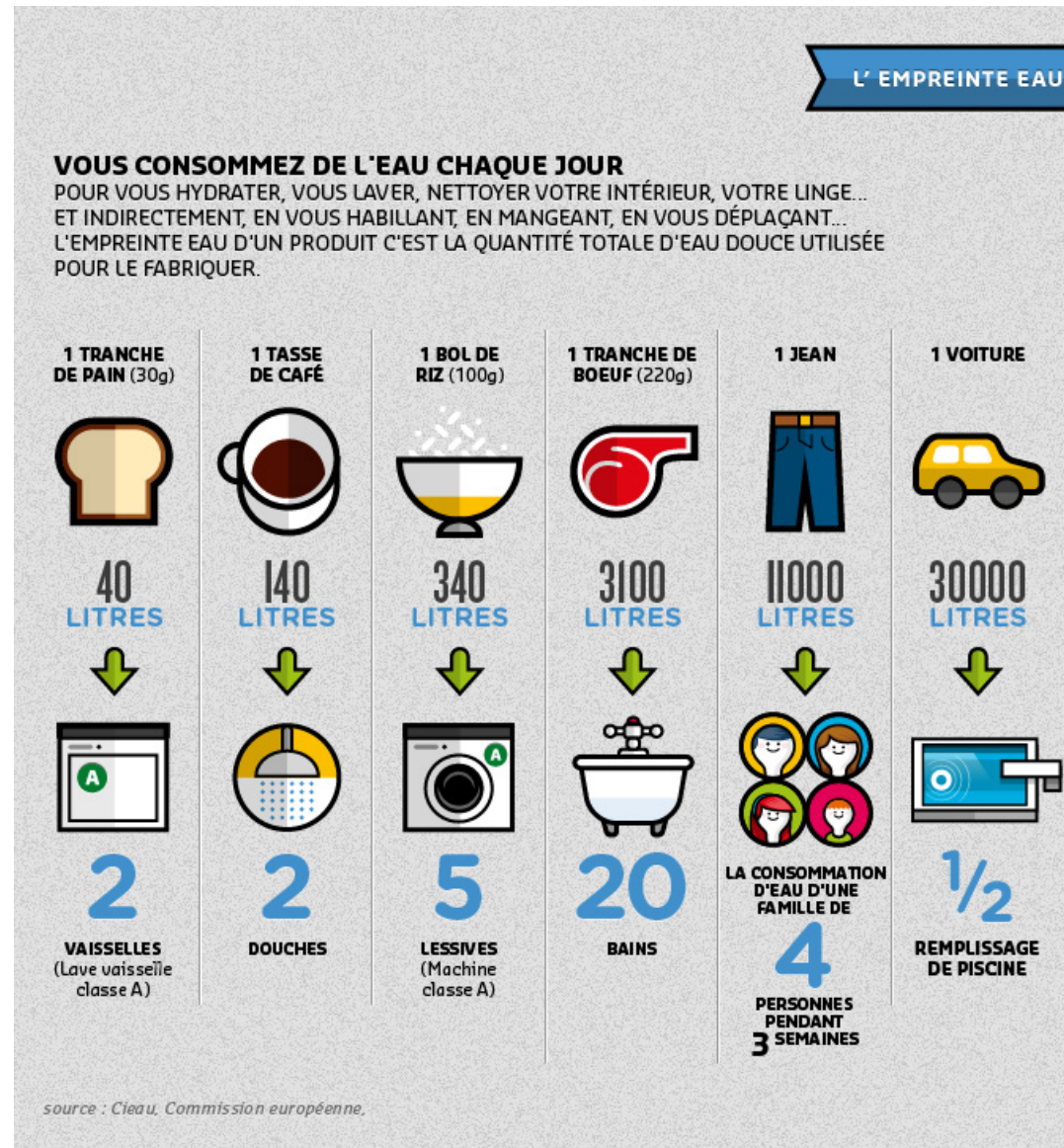
PLANCHE DE RECHERCHES

PLANCHE DE RECHERCHES

PLANCHE DE RECHERCHES

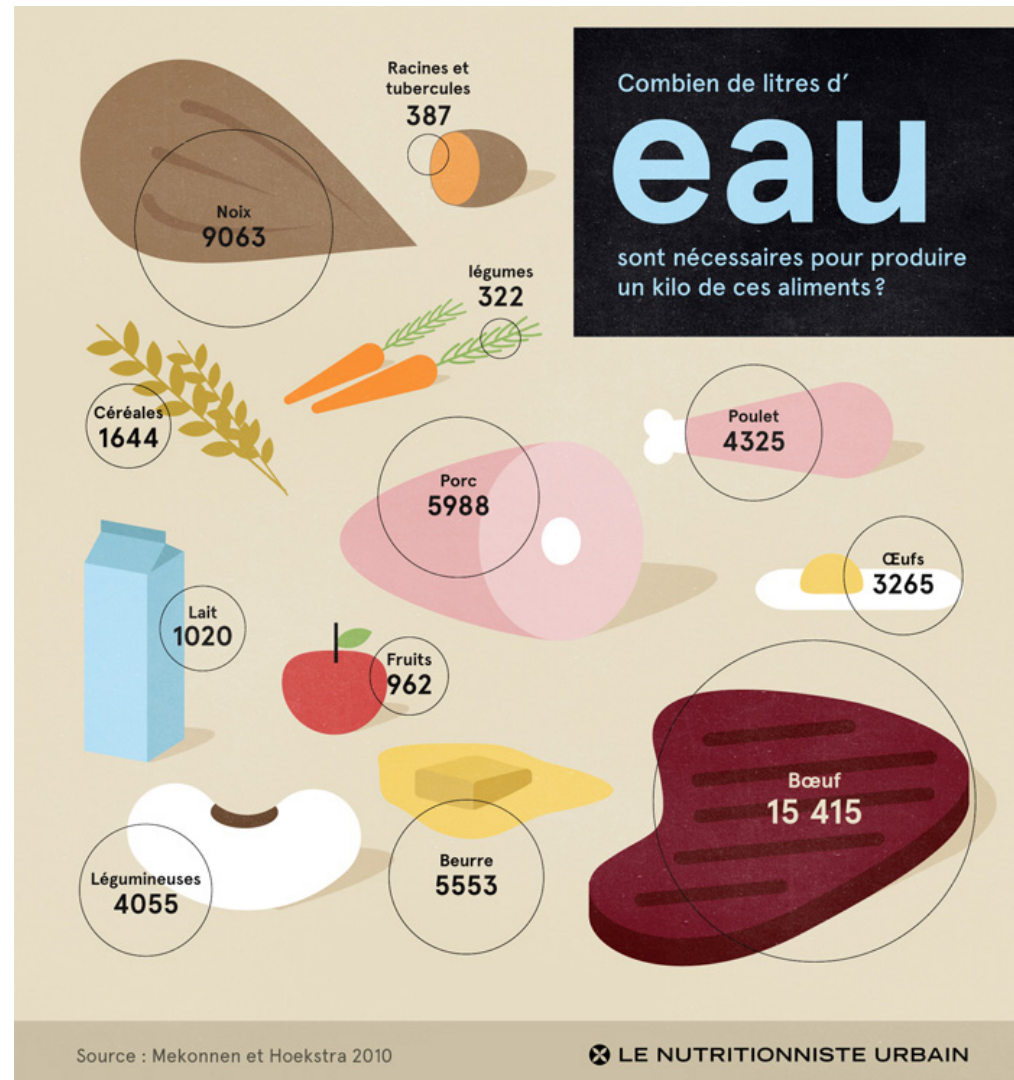
OÙ VA NOTRE USAGE D'EAU POTABLE ?

Quelques chiffres clés sur notre usage de l'eau potable.



COMBIEN DE LITRES D'EAU POUR 1 KILO DE NOS ALIMENTS ?

Quelques chiffres clés sur la production
d'aliments et leur empreinte en eau.



L'ATTITUDE ÉCO-RESPONSABLE ET LE SPORT

Quelques gestes éco-responsable.



<https://developpement-durable.sports.gouv.fr/ressources/actualites/article/campagne-les-10-gestes-du-sportif>

FOOD. FEED. FIBRE

Journée de la désertification et de la sécheresse 2020. Journée qui se concentre sur les liens entre la consommation et la terre. Et met en lumière la production et la consommation incessantes de l'humanité pour permettre à chacun de réduire leur impacts personnels.

Food. Feed. Fibre.
Sustainable production and consumption



Food. Feed. Fibre.
Sustainable production and consumption

**DESERTIFICATION
AND DROUGHT
DAY 2020
JUNE 17**

United Nations
Convention to Combat
Desertification

#DesertificationAndDroughtDay
#FoodFeedFibre

<https://www.unccd.int/actions17-june-desertification-and-drought-day/2020-desertification-and-drought-day>

DIRECTION DU PROJET

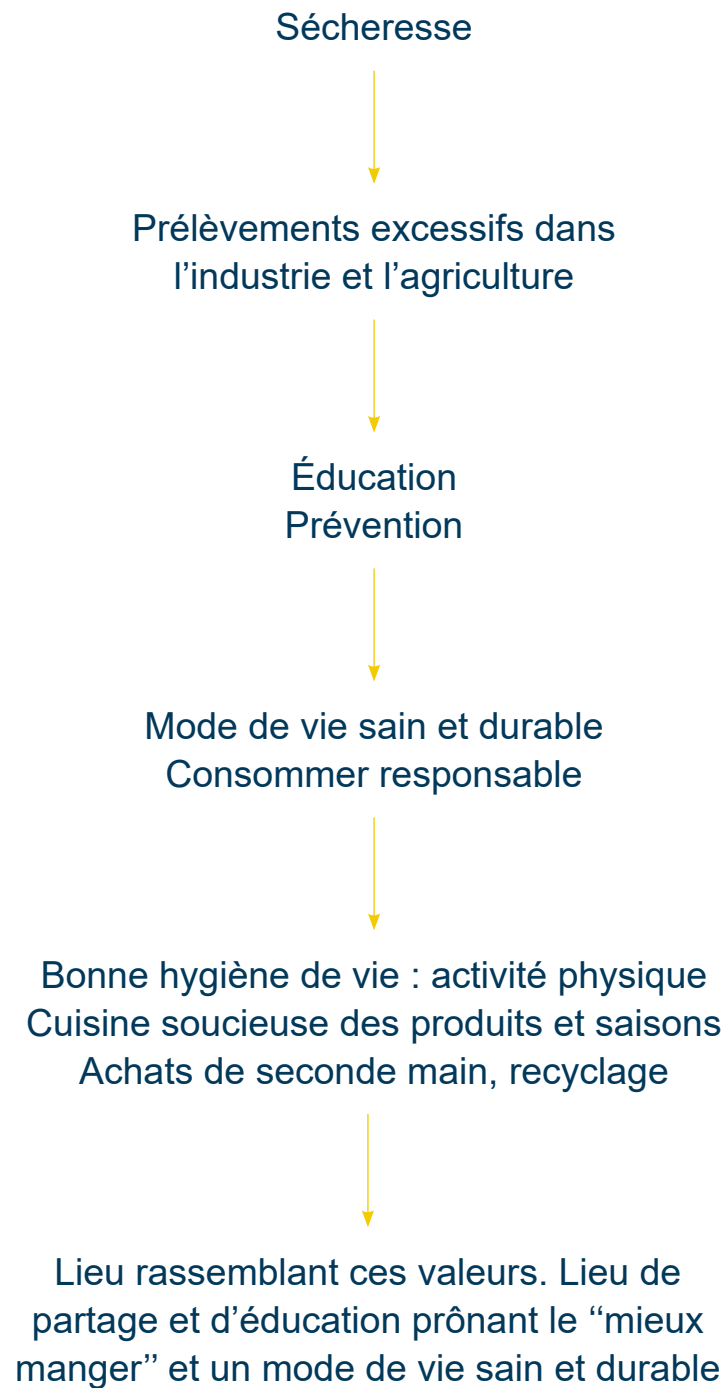


PLANCHE DE RECHERCHES

PLANCHE DE RECHERCHES

PLANCHE DE RECHERCHES

PLANCHE DE RECHERCHES

PLANCHE DE RECHERCHES

PLANCHE DE RECHERCHES

PLANCHE DE RECHERCHES

PLANCHE DE RECHERCHES

RESTAURANT ÉCO-LOCAL

PLANCHE DE RECHERCHES

PLANCHE DE RECHERCHES

PLANCHE DE RECHERCHES

PLANCHE DE RECHERCHES

PLANCHE DE RECHERCHES

PLANCHE DE RECHERCHES

PLANCHE DE RECHERCHES

PLANCHE DE RECHERCHES

MOODBOARD



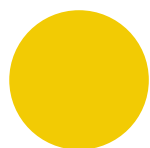
MOTS-CLÉ

PARTAGE
ÉCO-RESPONSABILITÉ
LOCAL
LIEU DE VIE
RASSEMBLEMENT
SIMPLICITÉ

CHARTE GRAPHIQUE SIMPLIFIÉE



CHARTRE GRAPHIQUE SIMPLIFIÉE



CMJN : 7, 18, 94, 0
RVB : 242, 203, 4
HEX : #F2CB04



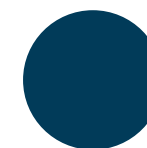
CMJN : 5, 30, 95, 0
RVB : 241, 183, 9
HEX : #F1B709



CMJN : 2, 42, 94, 0
RVB : 243, 161, 19
HEX : #F3A113



CMJN : 92, 45, 65, 57
RVB : 0, 64, 57
HEX : #004039



CMJN : 100, 74, 40, 33
RVB : 11, 57, 88
HEX : #0B3958

CHARTE GRAPHIQUE SIMPLIFIÉE



DÉCLINAISONS



LA NATURAL



LA NATURAL

DÉCLINAISONS



DÉCLINAISONS



DÉCLINAISONS

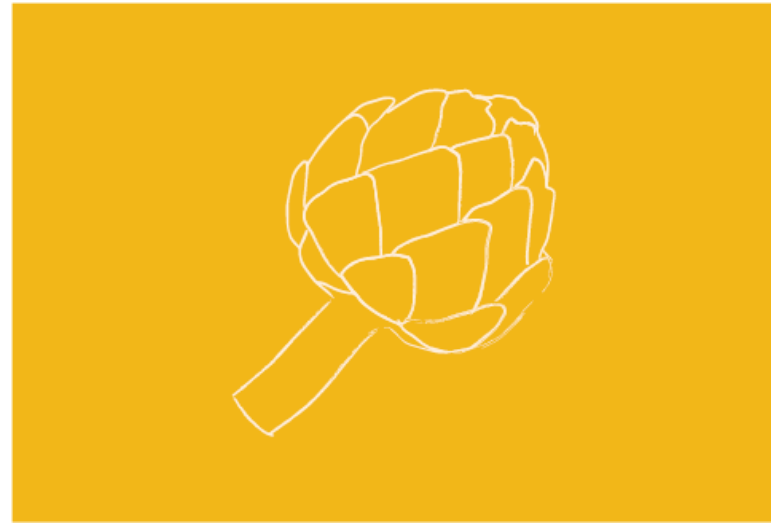
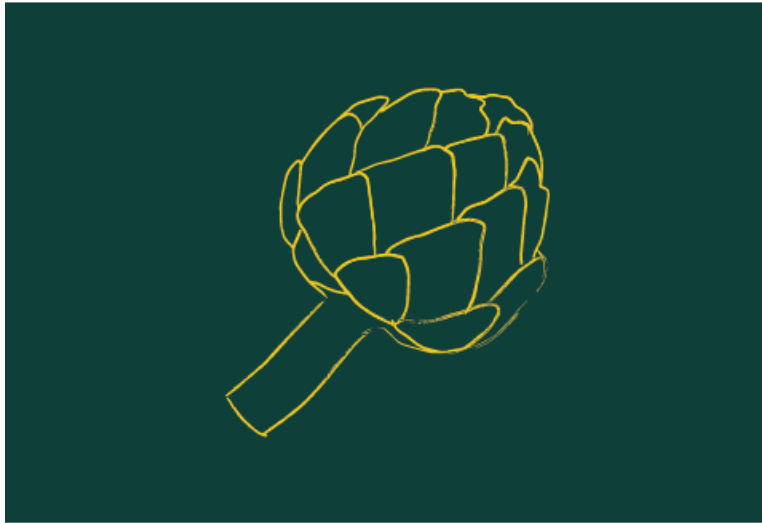


DÉCLINAISONS

VIDA SANA Y CONSUMO RESPONSABLE
VIDA SANA Y CONSUMO RESPONSABLE
VIDA SANA Y CONSUMO RESPONSABLE
VIDA SANA Y CONSUMO RESPONSABLE
VIDA SANA Y CONSUMO RESPONSABLE
VIDA SANA Y CONSUMO RESPONSABLE
VIDA SANA Y CONSUMO RESPONSABLE
VIDA SANA Y CONSUMO RESPONSABLE
VIDA SANA Y CONSUMO RESPONSABLE



DÉCLINAISONS



DÉCLINAISONS



CARTES DE VISITE



PACKAGING



PACKAGING



T-SHIRTS



AFFICHES

DES PANIERS TOUT FRAIS HEBDOMADAIRES



MANGER
SAIN
•
CONSOMMER
LOCAL

© LA NATURAL

NOS BELLES POULES FONT DES BEAUX OEUFS FRAIS



POUR DE
BONS
REPAS
MAISON

© LA NATURAL

DU PRODUCTEUR AU CONSOMMATEUR DIRECT



TOMATES
GRAPPES
2,80 € / KG

© LA NATURAL

AFFICHES



